

AD 2.LFLO		
AD 2 LFLO ATT 01	AD 2 LFLO TXT 01	AD 2 LFLO TXT 02

# ATTERRISSAGE A VUE

## Visual landing

Ouvert à la CAP  
Public air traffic

# ROANNE RENAISSON

## AD2 LFLO ATT 01

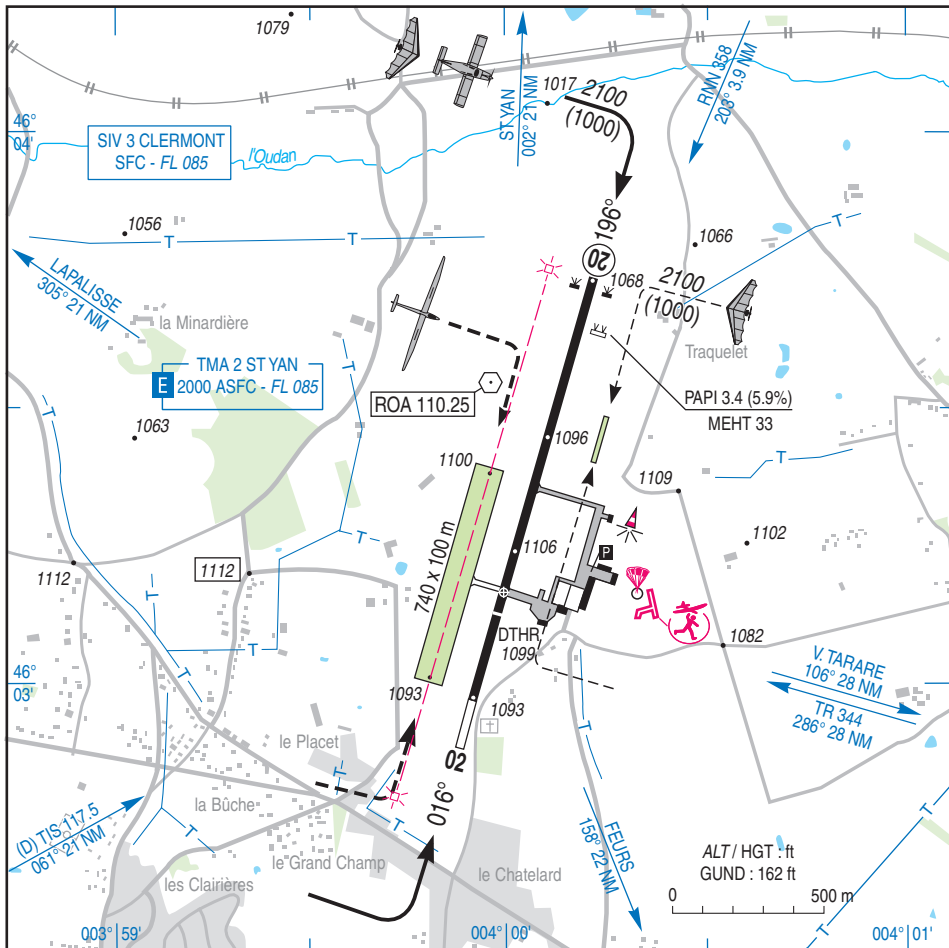
06 MAY 10

						<b>ALT AD : 1106 (40 hPa)</b> LAT : 46 03 10 N LONG : 003 59 59 E	<b>LFLO</b> VAR : 0° (10)
						<b>CABLE</b>	

**APP** : SAINT YAN Approche/Approach 123.4 - 119.5 (s) (au-dessus de / above 2000 ASFC)

**TWR** : NIL

**AFIS** : 120.9 (FR seulement/only, voir/see TXT 01)



RWY	QFU	Dimensions Dimension	Nature Surface	Résistance Strength	TODA	ASDA	LDA
02	016	1460 x 30	Revêtement Paved	9 TRSI	1460	1460	1160
20	196				1460	1620	1460

**Aides lumineuses :**

RWY 02 / 20 : BI  
PCL (voir TXT 01)

**Lighting aids :**

RWY 02 / 20 : LIL  
PCL (see TXT 01)

**Consignes particulières/Special instructions****Conditions générales d'utilisation de l'AD**

Activité IFR possible.

AD interdit aux ACFT non munis de la FREQ AFIS.

Bande gazonnée 02/20 réservée aux ACFT autorisés par le gestionnaire et au VAV.

AFIS : procédure en anglais disponible pendant les HOR ATS sur PPR par FAX.

**Procédures et consignes particulières**

QFU 196° préférentiel cause procédure IFR.

Roulage interdit hors RWY et TWY.

**VFR de nuit**

Départ : monter verticale aérodrome à l'altitude minimale du tronçon à emprunter.

Arrivée : l'altitude du dernier segment utilisé sera maintenue jusqu'à être en vue et dans les 5 NM de l'aérodrome, puis rejoindre le circuit.

Itinéraires : les itinéraires ROANNE - Le Donjon et ROANNE - La Palisse ne sont pas utilisables en cas de non fonctionnement du VOR ROA.

**Equipement AD**

PCL PPR 24 HR AFIS.

PCL n'allume pas le PAPI.

PAPI RWY 20 : divergence axe de piste de 5° DROITE.

**Activités particulières**

Parachutage sur AD (N° 411) : FL 110 - VEN, SAM, DIM et JF : 0500-2200, HIV : + 1 HR.

Activité réelle connue de :

SAINT YAN APP 123.4 (HOR ATS)

ROANNE INFO 120.9 (HOR ATS)

CLERMONT INFO 122.225 (FL < 085)

LYON INFO 135.2 (FL > 085).

Pendant les vols ULM et/ou aéromodèles, l'activité parachutisme est incompatible sans accord préalable et coordination entre les parties.

Activité de treuilage sur AD (N° 989), limitée à 3000 ft AMSL tous les jours, SR - SS, annoncée par feu tournant orange installé sur le treuil. Câble non balisé. Information des usagers sur ROANNE INFO.

**General AD operating conditions**

Possible IFR operations.

AD prohibited to ACFT without AFIS frequency.

Grass strip 02/20 reserved for ACFT authorized by AD manager and for VAV.

AFIS: procedure available in english during ATS HOR on PPR by FAX.

**Procedures and special instructions**

Preferred QFU 196° due to IFR procedure.

Taxiing prohibited except on RWY and TWY.

**Night VFR**

Departure: climb overhead airfield up to route segment minimum altitude.

Arrival: last en route segment altitude will be maintained until being in sight and within 5 NM of the airfield, then join traffic pattern.

Routes ROANNE-Le Donjon and ROANNE-La Palisse are not usable in case of ROA VOR malfunction.

**AD equipment**

PCL PPR PN 24 HR AFIS.

PAPI not turned on by PCL.

PAPI RWY 20: offset 5° RIGHT from RWY centreline.

**Special activities**

Parachuting activity (NR 411) FL 110 - FRI, SAT, SUN and HOL : 0500-2200. WIN : + 1 HR.

Activity known by

SAINT YAN APP 123.4 (HOR ATS)

ROANNE INFO 120.9 (HOR ATS)

CLERMONT INFO 122.225 (FL < 085)

LYON INFO 135.2 (FL > 085).

During ULM and/or flying models activities, parachuting activity is incompatible without settlement and coordination between the factions.

Winch launching activity on AD (NR 989), limited to 3000 ft AMSL every day, SR - SS, announced by orange turning light on the winch. Non marked cable. Users information on ROANNE INFO.

06 MAY 10

**Informations diverses / Miscellaneous information**

HIV + 1 HR / WIN + 1 HR

Les informations de source **non DGAC** de cette rubrique sont communiquées sous toutes réserves  
**Non DGAC information in this document is communicated with all reserve**

- 1 - Situation / Location :** 7 Km W - N.W Roanne (42 - Loire).
- 2 - ATS :** AFIS : HIV/WIN : LUN-VEN/MON-FRI : 0800-1100, 1300-1700.  
 ETE/SUM : LUN-VEN/MON-FRI : 0700-1000, 1200-1600;  
 SAM-DIM/SAT-SUN : 0800-1000, 1230-1600.  
 Possibilité d'ouverture pour les autres trafics sur PPR la veille (le VEN avant 1500 pour les week-end).  
*Opening is possible for other traffics on PPR the day before (on FRI before 1500 for week-end).*  
 ☎ 04 77 66 83 55 - FAX : 04 77 66 85 99.  
 E-mail : aeroport@agglo-grandroanne.fr  
 Adresse : Aérodrome ROANNE-RENAISSON 42155 St Léger sur Roanne.
- 3 - VFR de nuit / Night VFR :** Agréé / *Approved*  
 Voir aides lumineuses / *See lighting aids.*
- 4 - Gestionnaire / Managing authority :** Le Grand Roanne, 63 rue Jean Jaurès, BP 5, 42311 Roanne CEDEX  
 ☎ 04 77 66 99 00 - FAX : 04 77 66 85 99,  
 E-mail : frepecaud@agglo-grandroanne.fr
- 5 - AVA :** DSAC Centre-Est (voir / *see* GEN).
- 6 - BRIA :** LYON (voir / *see* GEN).
- 7 - Préparation du vol / Flight preparation :** Acheminement PLN VFR / *Addressing VFR FPL* : voir / *see* GEN 12.
- 8 - MET :** VFR : voir/ *see* GEN VAC  
 IFR : voir / *see* GEN IAC  
 Station : NIL.
- 9 - Douanes / Customs :** HOR AFIS.
- 10 - AVT :** Carburants / *Fuel* : 100 LL, TRO. Lubrifiants / *Lubricants* : NIL  
 (CIV. MIL) HOR AFIS.  
 Bons modèle 19, paiement comptant, cartes bancaires, chèques.  
*Model 19 vouchers, cash, credit cards, cheques.*
- 11 - SSLIA :** Niveau 2 / *Level 2* : LUN-VEN/MON-FRI : 0700-1000, 1200-1600  
 En dehors de ces HOR, niveau 2 disponible sur PPR le dernier jour ouvré avant 1500.  
*Outside these HOR, level 2 on PPR the last opening day before 1500.*  
 FAX : 04 77 66 85 99.
- 12 - Pêril animalier / Wildlife strike hazard :** Occasionnel / *Random.*
- 13 - Hangars pour aéronefs de passage / Transient aircraft hangars :** O/R en fonction des disponibilités.  
*O/R according to availability.*
- 14 - Réparations / Repairs :** NIL.
- 15 - ACB :** Les Ailes Roannaises, ☎ 04 77 66 91 06.  
 Aéroclub du Roannais, ☎ 04 77 66 87 81  
 Centre de vol à voile Roannais, ☎ 04 77 66 81 08.
- 16 - Transports :** Taxi O/R.
- 17 - Hôtels, restaurants :** NIL.